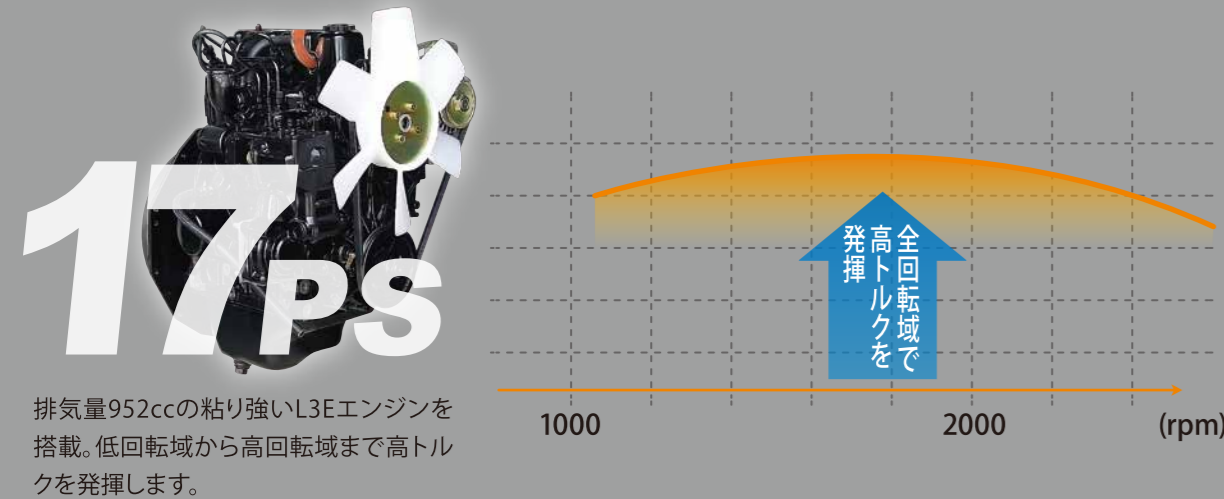


粘り強い三菱L3Eエンジン



GFトラクタシリーズから継承した充実装備

扱いやすい左右集中レバー配置

運転席右側に油圧昇降・自動制御関係を、左側に走行、PTO系レバーを配置しています。機能ごとにレバー類をまとめているので迷いにくく、スムーズに操作できます。



- オレンジ： 走行系機能
- 黄色： PTO系機能
- 黒： 油圧操作系機能

倍速旋回

前輪が一定角以上切れると、自動的に前輪が後輪の約2倍の速さで回転し、小回り旋回ができます。



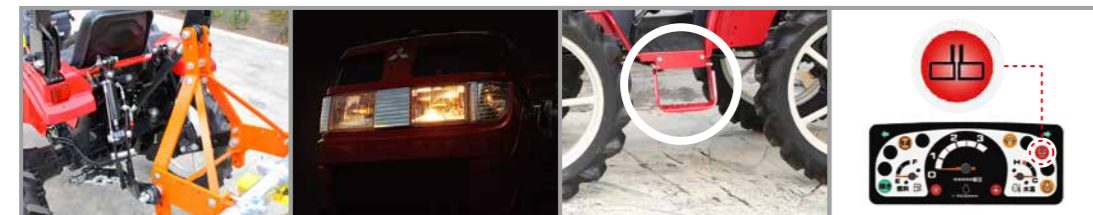
パワーステアリング

パワーステアリングを標準装備。軽いハンドル操作で、スムーズな旋回ができます。

多段変速

前進9段・後進3段の変速で細かな作業速度の調整が可能です。

各種充実装備



3点リンク標準装備 コーナーライト 運転席左側昇降ステップ ブレーキ連結忘れ警告ランプ

三菱農業機械 ~ Long Life ~ 人も道具も、長く強く。

三菱乗用管理機 MV170

MV170



■主要諸元表

名称	MV170			
駆動方式	4輪駆動			
機体寸法	全長(ロワリンク含む)	(mm) 2450		
	全幅	(mm) 1350		
	全高	(mm) 1915		
	最低地上高	(mm) 420		
機体質量	(kg) 710			
エンジン	名称	L3E-J219A		
	種類	水冷4サイクル3気筒ディーゼル		
	総排気量	(L) 0.952		
	出力/回転速度	(kW{PS}/rpm) 12.5{17.0}/2600		
	使用燃料	ディーゼル軽油		
	燃料タンク容量	(L) 13		
	バッテリー	(V/Ah) 12/36		
走行部	タイヤ	前輪タイヤ	130/90-21	
		後輪タイヤ	130/90-21	
	軸距	(mm)	1305	
	輪距	前輪タイヤ	(mm)	1140/1430
		後輪タイヤ	(mm)	1140/1430
	クラッチ形式	乾式単板		
	ブレーキ形式	湿式ディスク式		
	ステアリング形式	パワーステアリング		
	変速方式	常時かみ合い式 + 選択摺動		
	変速段数	(段)	前進9、後進3	
	走行速度	前進	(km/h)	0.56 ~ 12.3 [13.3]
		後進	(km/h)	0.72 ~ 7.6 [8.2]
	最小旋回半径	(m)	2.0	
PTO	回転速度	正転 (rpm)	591/788/1258	
	逆転 (rpm)	839		
軸径	(mm)	JIS35		
昇降装置	制御方式	ポジションコントロール + PAC		
	装着方式	3PH JIS 0 型		
	最大揚力	(kN{kgf})	6.0 {610}	

※この諸元は改良のため予告なく変更する場合があります。
※[]内は最高回転時の数値です。

■型式区分及び装備一覧表

PTO変速	マイコン式水耕制御・機械式耕深制御	倍速旋回	ダッシング防止	コーナライト	安全フレーム	スペーサ	追加ウェイト	最大4枚	最大4枚	最大4枚
						30mm	50mm			
正転3・逆転1						30mm	50mm	20kg	22kg	30kg

▲は別売りオプション

■別売オプション

名称	型式	コードNo.	備考
バンパーウェイト 20kg	BW-F1 20K	32101 50162	
バンパーウェイト 22kg	BW-F2	32101 50172	
バンパーウェイト 30kg	BW-30MT	32101 50271	
フード	2F-GF05	32116 50222	
スペーサー 30mm	SPC30KIT	—	1セットは2ヶ入。
スペーサー 50mm	SPC50KIT	—	(4ヶお買い求めの際は)
スペーサー 80mm	SPC80KIT	—	(2セット注文ください。)

安全第1を願う三菱マヒンドラ農機です。
三菱乗用管理機は保証書付です。(MV170は2年間保証です。)
本製品ご使用前に必ず取扱説明書をお読みの上正しくお使いください。
作業時は正しい服装で安全確保を心がけましょう。

農機のお求め・ご相談は

ASUMA 保険サービス

もしものときに安心な ASUMA 保険サービスでご購入のお客様をサポートします。

詳しくはこちら

http://www.mam.co.jp/

JGA-2828 品質で心がけよう

ClassNK ISO 14001

MS JAB CM 005

三菱マヒンドラ農機株式会社

本社 / 島根県松江市東雲町揖屋667-1

管理作業を もっと楽に。もっと効率的に。

野菜づくりをもっと効率良く、楽にするために誕生した三菱乗用管理機 MV170。管理作業の乗用化で作業負担と作業時間を大幅に短縮し、規模拡大を強力にサポートします。オプションの組合わせて8段階の調節が可能。また様々なアタッチメントもご用意しました。粘りのある三菱L3Eエンジン搭載で多様な作物に対応します。

防除

中耕
除草

追肥

収穫



余裕の高さ

最低地上高

420 mm

8段階のトレッド

トレッド

1,140~1,490 mm

※1,200/1,240/1,300/1,360/1,400/1,490mm はスペーサー（別売オプション）が必要

トレッド	タイヤ	スペーサー
1,140mm	内側	不要
1,200mm	内側	30mm
1,240mm	内側	50mm
1,300mm	内側	80mm
1,360mm	内側	30mm+80mm
1,400mm	内側	50mm+80mm
1,430mm	外側	不要
1,490mm	外側	30mm



参考写真：うね高さ 150mm うねすそ幅 1,200mm
うね天からミッションケースまでの距離 270mm

豊富なアタッチメントで 多様な管理作業に活躍。



中耕ロータリ【RM212シリーズ】

大豆用 コード No. 32643 11410
逆転仕様 コード No. 32643 11420
車輪幅 80~180cm コード No. 32643 11490
作業機についているレバーの切り替えて耕うん軸の回転が正転・逆転に切り替えることができ、中耕・除草・土入れ作業など多目的に使用できます。

大豆 麦 ※写真は車輪幅 80~180 タイプ



除草カルチ

販売型式の組合せが多彩にあるため、詳しくは販売先へご相談ください。けん引式なのでロータリタイプに比べてスピーディに作業を行うことができます。様々なオプションを付けることで条間除草だけでなく、株間除草、培土作業などが行えます。

※写真はS3カルチ3条+ウルトラQ2条+3点ヒッチ+平高用金具2個+アゴ培土器2個

葉もの野菜全般 ネギ ニラ 根菜類全般 ビート



スプレーヤー

型式 BSM201-3JP

作業幅 4.2m で、大容量の200Lタンク搭載。ピストン式動噴で除草作業に加え、別売りノズルへ交換することで、高圧での殺虫・消毒作業が可能です。

葉もの野菜全般 ネギ ニラ 根菜類全般 果菜類全般

イモ類全般 サトウキビ



中耕ディスク【DC201シリーズ】

コード No. 32301 2N070

ディスク式でスピーディに作業ができます。また湿った土壌での作業も可能です。ディスク角度や位置を調整することで、生育状況に合わせた培土ができます。

大豆 麦



中耕ロータリ【CF206シリーズ】

大豆用 コード No. 32301 2L211
短ワイドタイプコード No. 32301 2L231
畝ワイドタイプコード No. 32301 2L251

変速レバーで正逆転の切替が可能。条間も自由に調節できます。大豆の中耕・管理に最適です。

※写真は大豆用2連タイプ

大豆 麦



鎮圧ローラー【RXG-160N】

コード No. 32430 90810

1.6m のローラー幅で、幅広く一気に麦踏み作業が行えます。施肥機（別売）を装着すれば、同時に施肥作業も行えます。

麦 稲直播 畜産



タマネギ用掘取機

コード No. 32647 22040

タマネギ専用の掘取り機です。タマネギを掘り上げて、コンベアで後方に送りながら土を落とします。拾い集めなどの後作業も楽にできます。

タマネギ



掘取機

種類が多いため、選択に当たっては販売先へご相談ください。コンベアタイプなので、土を落としながら後方へ作物を送ります。後作業の拾い集めや収納が楽にできます。

※写真は作業幅65cm/デバイダー付き仕様
※MV170は「4セット」は対応。(上限規制あり)

馬鈴薯 甘藷 こんにゃく芋 サトイモ 短根ニンジン



マルチはぎ機【DR-202】

コード No. 32644 20410

マルチフィルムのはぎ取りと巻き取りを同時に行えるので、効率良く作業できます。手作業では大変なマルチはぎも本機を使えば素早く簡単に済ませることができます。

葉もの野菜全般 根菜類全般 果菜類全般 イモ類全般

※適応作物は一例です。地域によって作業体系が異なる場合があり、記載してあっても適応しない場合があります。
※本カタログには開発途中の写真、テスト時の写真も含まれておりますのでご了承下さい。